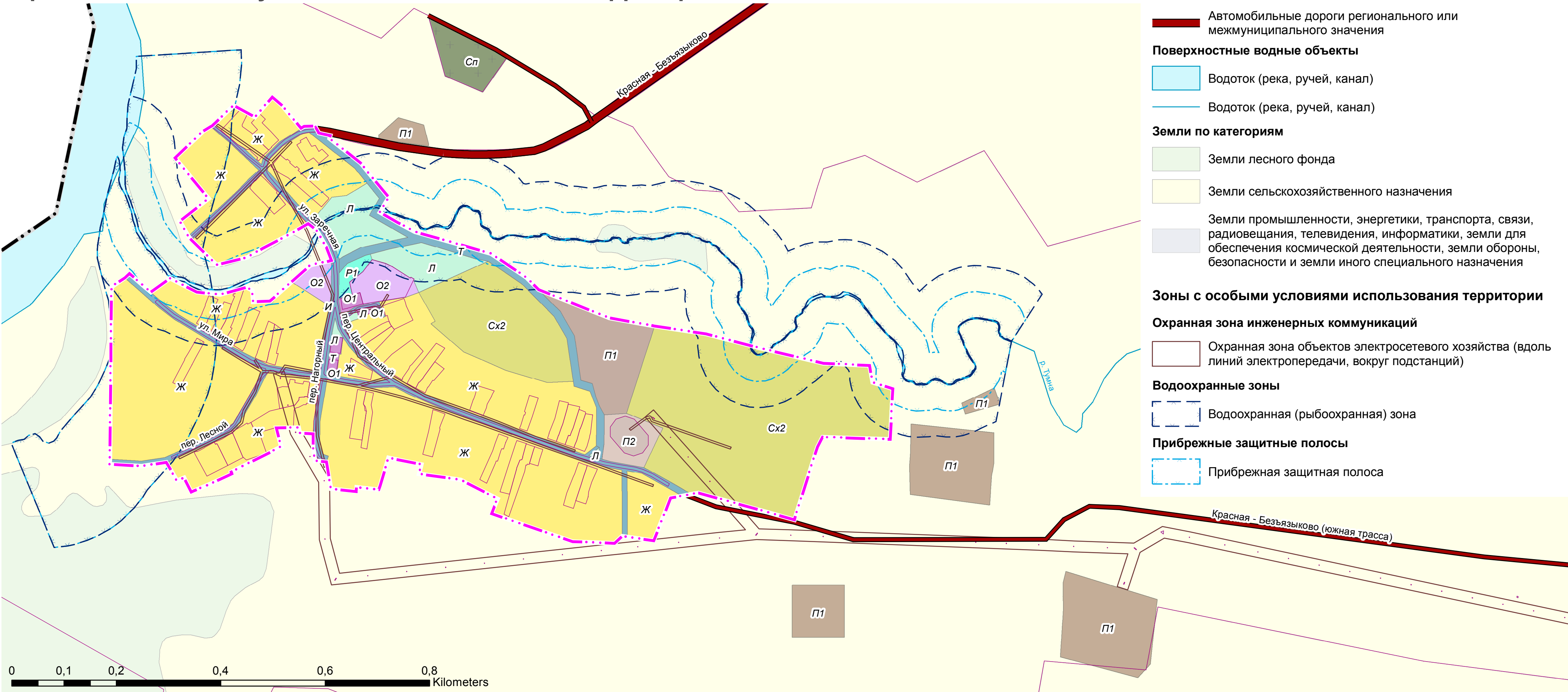




Красноярский край Балахтинский район

Внесение изменений в правила землепользования и застройки Красненского сельсовета

Карта градостроительного зонирования
Карта зон с особыми условиями использования территорий д. Безъязыково М1:5 000



Условные обозначения

- Границы единиц административно-территориального деления Российской Федерации
- Граница сельского поселения
 - Граница населенного пункта, Планируемый
 - Участки в ГКН
- Автомобильные дороги**
- Автомобильные дороги местного значения
 - Автомобильные дороги регионального или межмуниципального значения
- Поверхностные водные объекты**
- Водоток (река, ручей, канал)
 - Водоток (река, ручей, канал)
- Земли по категориям**
- Земли лесного фонда
 - Земли сельскохозяйственного назначения
 - Земли промышленности, энергетики, транспорта, связи, радиовещания, телевидения, информатики, земли для обеспечения космической деятельности, земли обороны, безопасности и земли иного специального назначения
- Зоны с особыми условиями использования территории**
- Охранная зона инженерных коммуникаций**
- Охранная зона объектов электросетевого хозяйства (вдоль линий электропередачи, вокруг подстанций)
- Водоохранные зоны**
- Водоохранная (рыбоохранная) зона
- Прибрежные защитные полосы**
- Прибрежная защитная полоса

- Территориальные зоны**
- Жилые зоны**
- Зона застройки индивидуальными жилыми домами (Ж)
- Общественно-деловые зоны**
- Многофункциональная общественно-деловая зона (О1)
- Зоны рекреационного назначения**
- Зона озелененных территорий общего пользования (Р1)
- Зоны сельскохозяйственного использования**
- Производственная зона сельскохозяйственных предприятий (Сх2)
- Производственные зоны, зоны инженерной и транспортной инфраструктур**
- Зона транспортной инфраструктуры (Т)
 - Производственная зона (П1)
 - Коммунально-складская зона (П2)
- Зоны специального назначения**
- Зона кладбищ (Сп)
- Иные зоны**
- Зона инженерной инфраструктуры (И)
 - Зона естественного ландшафта (Л)

						Шифр: 1315-23.02			
						Красноярский край Балахтинский район			
Изм.	Коп. уч.	Лист	№ док.	Подпись	Дата	Внесение изменений в правила землепользования и застройки Красненского сельсовета	Стадия	Лист	Листов
Дир. по град. деят.		Волков М.В.					ГП	3	3
Нач. МГП		Пагурец Л.С.							
ГИП		Свидрицкая Е.Д.							
Арх-град. II кат.		Асланиди П.Т.				Карта градостроительного зонирования Карта зон с особыми условиями использования территорий д. Безъязыково М 1:5000			
Нормоконтроль		Устинова Л.Г.							